

**ANEP**

AREA DE PROYECTOS  
DIRECCIÓN SECTORIAL DE  
INFRAESTRUCTURA  
CONSEJO DIRECTIVO CENTRAL

OBRA  
**EDIFICIO CODICEN - SUBSUELO**  
DEPARTAMENTO MONTEVIDEO

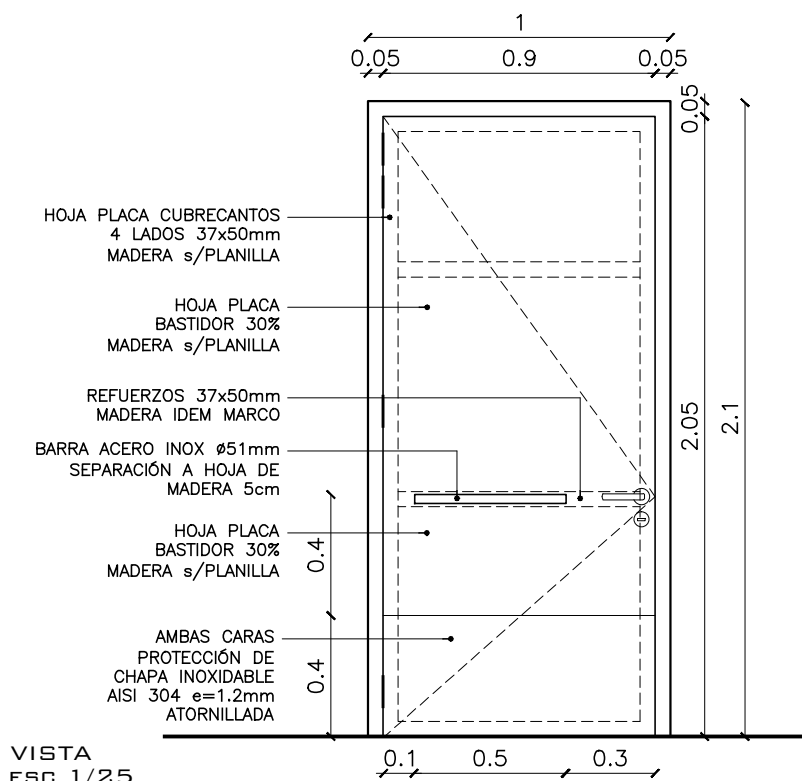
FECHA

2022

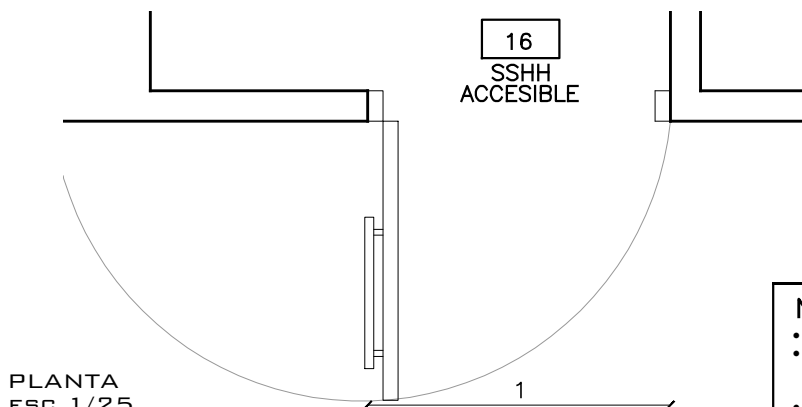
ANEXO

HOJA

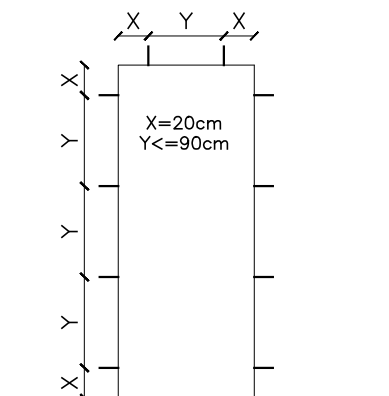
--



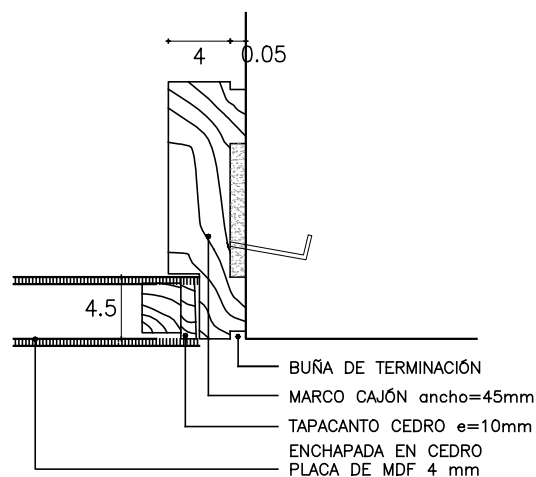
VISTA  
ESC 1/25



PLANTA  
ESC 1/25



ANCLAJE DE MARCO  
ESCALA 1/50



DETALLE MARCO  
ESCALA 1/5

**NOTA**

- TODAS LAS MEDIDAS SE VERIFICARAN EN OBRA.
- LOS MARCOS SE AMURARAN SIN SU CORRESPONDIENTES HOJAS, Y DEBERAN ENTREGARSE PROTEGIDOS CONTRA EVENTUALES MANCHAS PRODUCIDAS POR MORTERO DE CAL O CEMENTO.
- TODAS LAS ABERTURAS SE DIBUJAN VISTAS DESDE EL EXTERIOR.

ESCALA 1/25

-

**PUERTA BATIENTE**

DETALLE DE MATERIALES												
TIPO		C03	CANTIDAD	1	IZQ. DER.	- 1	UBICACION	LOCAL N°16—BAÑO ACCESIBLE				
MARCO	TIPO			CAJON		MAT.		EUCALIPTUS		SECCION 2" x ANCHO DE MURO		
	TAPAJUNTA					MAT.		EUCALIPTUS		SECCION 1/2" x 2"		
	ANCLAJE			TACOS DE EXPANSION PARA YESO, TORNILLOS c/TARUGOS					TERM. SELLADOR + 3 MANOS ESMALTE COLOR s/MCP			
HOJA PUERTA	PLACA	ESPESOR			45mm		ESTRUCTURA			BASTIDOR ALAMO 30%		
		REVESTIMIENTO			MDF 4mm			TERM. SELLADOR + 3 MANOS ESMALTE COLOR s/MCP				
	TABLERO	CUBRECANTO			4 CANTOS 37x50mm IDEM MARCO + REFUERZOS EN HOJA 37x50mm s/ESQUEMA							
		ESTRUCTURA			MAT.		SECCION					
	MACIZA	PAÑOS			MAT.		TERM.					
		MATERIAL			SECCION							
			SECCION									
VIDRIO TIPO								SECCION				
HERRAJES	MOVIMIENTO		CANTIDAD	4	TIPO	BISAGRAS 102x89mm A. INOX. MATE TIPO HAFELE STAR TEC						
	MANIOBRA			1		MANIJA ACERO INOX MATE TIPO HAFELE SARA CON BOCALLAVE + BARRA ACERO INOX ø51mm						
	CIERRE			1		CERROJO DE SEGURIDAD DOBLE PALETA D/EMBTIR						